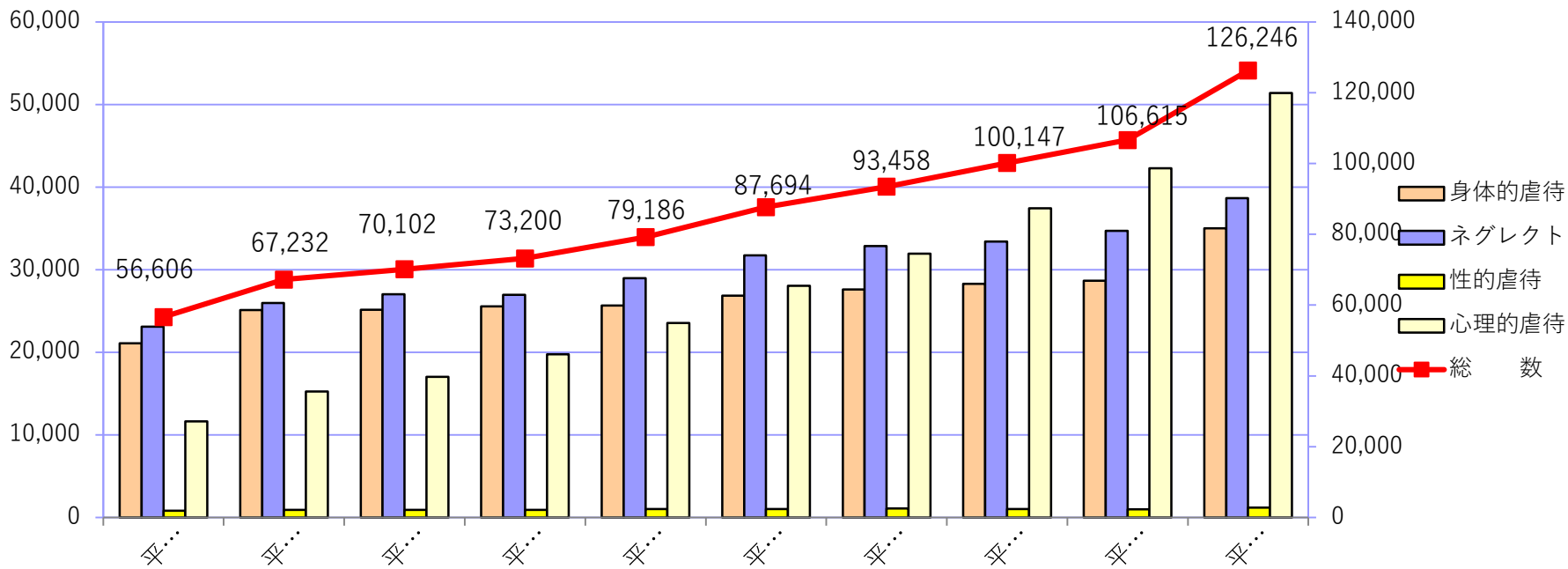


市町村における虐待相談の内容別件数の推移

	身体的虐待	ネグレクト	性的虐待	心理的虐待	総 数
平成21年度	21,088 (37.3%)	23,099 (40.8%)	800 (1.4%)	11,619 (20.5%)	56,606 (100.0%)
平成22年度	25,100 (37.3%)	25,979 (38.6%)	913 (1.4%)	15,240 (22.7%)	67,232 (100.0%)
平成23年度	25,154 (35.9%)	27,008 (38.5%)	932 (1.3%)	17,008 (24.3%)	70,102 (100.0%)
平成24年度	25,559 (34.9%)	26,953 (36.8%)	934 (1.3%)	19,754 (27.0%)	73,200 (100.0%)
平成25年度	25,665 (32.4%)	28,954 (36.6%)	1,013 (1.3%)	23,554 (29.8%)	79,186 (100.0%)
平成26年度	26,860 (30.6%)	31,740 (36.2%)	1,033 (1.2%)	28,061 (32.0%)	87,694 (100.0%)
平成27年度	27,603 (29.5%)	32,844 (35.1%)	1,077 (1.2%)	31,934 (34.2%)	93,458 (100.0%)
平成28年度	28,299 (28.3%)	33,418 (33.4%)	1,009 (1.0%)	37,421 (37.4%)	100,147 (100.0%)
平成29年度	28,655 (26.9%)	34,715 (32.6%)	978 (0.9%)	42,267 (39.6%)	106,615 (100.0%)
平成30年度	35,001 (27.7%)	38,644 (30.6%)	1,196 (0.9%)	51,405 (40.7%)	126,246 (100.0%)



【出典:福祉行政報告例】